



Novecento

LE TUE IDEE IN UN ALTRO STILE

YOUR IDEAS IN A DIFFERENT STYLE



ISTITUZIONE

Nel 1938 dal progetto originario denominato E42, sotto la direzione dell'Architetto Marcello Piacentini, nacque il quartiere dell'EUR (Esposizione Universale di Roma), nella toponomastica del Comune di Roma denominato quartiere Europa.

Armoniosa fusione tra l'ispirazione ad un modello di urbanistica classica dell'impero romano dove il marmo bianco e il travertino ricordano i templi e gli edifici della maestosa Roma imperiale, e gli elementi del Razionalismo Italiano, con i suoi assi ortogonali ed edifici architettonici maestosi ed imponenti, massicci e squadriati, il quartiere dell'EUR risulta da un punto di vista architettonico uno dei quartieri più moderni al mondo.

Il centro dinamico gravitazionale da cui si snodano le arterie stradali principali dell'EUR è la rappresentativa Piazza Guglielmo Marconi, dedicata ad uno dei più importanti inventori italiani della modernità. Al centro della piazza si erge il simbolo inconfondibile dell'EUR: l'obelisco. Tutto in marmo bianco, con i suoi 44 metri, è l'assoluto dominatore della piazza e punto di riferimento urbanistico per tutte le attività che operano nella zona.

Presso il Palazzo dell'Arte Antica che si affaccia su Piazza Guglielmo Marconi, al primo piano sorge un grande salone rettangolare di rappresentanza a tutta altezza, definito nei lati più corti da due coppie monumentali di colonne rivestite in pregiato marmo di Portoro dal colore scuro con fiammate dorate: Spazio Novecento.

ISTITUTION

The Rome district called Eur (Universal Exposition Rome) was born in 1938 from the original project called E42, under the direction of the famous architect, Marcello Piacentini. Eur has been also called "Europe district".

Eur can be defined an harmonious fusion between the inspiration to a classic roman empire urban model, where the largest use of marble with travertine remembers the ancient majestic Imperial Roman temples and buildings, and the Italian rationalism elements, with their perpendicular axis and with architectural majestic buildings and imposing that make the district, under an architecturally point of view, one of the most modern in the world.

The representative Guglielmo Marconi square is the dynamic gravitational center of this area in which all the main roads of Eur cross and it has been dedicated to one of the most Italian important inventors of modernity. The obelisk, unmistakable symbol of Eur district, stands in the middle of this square. It has been completely realized in white marble and, with its 44 meters height, it is the absolute "ruler" of the square and it is also the main urban point of reference for all the commercial and business activities in the surrounding areas.

In the ancient Art Palace, which overlooks Guglielmo Marconi square, there is a large rectangular hall on the first floor, delimited in the shortest sides with two pairs of monumental columns eleven meters high made of fine dark Portoro marble with suggestive golden flames. This space is now called Spazio Novecento.



DOTAZIONE TECNOLOGICA DELLA LOCATION

STRUTTURE DI SOSTEGNO

- n. 2 ring motorizzati 12m X 8m – Americana mod. QDX portata 140 Kg a metro lineare con 12 motori DI 1000 Kg di trazione l'uno (6 motori per ogni ring)
- n. 1 ring motorizzato (2 americane lineari da 8 mt e 2 americane traverse da 12 Mt – distanti l'una dall'altra 3 Mt) Mod. QDX portata 140 Kg a metro lineare con 5 motori di 500 Kg di trazione l'uno
- n. 1 ring fisso 6Mt X 4Mt - Americana mod. QDX portata 140 Kg a metro lineare

AUDIO

- n. 10 Loud Professional Speakers VH Sub218R
- n. 8 Loud Professional Speakers VH Layer112H + VH EMD (Fronte)
- n. 4 Loud Professional Speakers VH Layer112H (Ritardo 15mt)
- n. 6 Loud Professional Speakers VH Layer112H (Ritardo 26 mt)
- n. 2 XTA Processors DP448
- n. 1 XTA Processors DC1048
- n. 2 LABGRUPPEN FP13000
- n. 6 LABGRUPPEN FP10000Q
- n. 18 diffusori BOSE MA12,
- n. 1 control space BOSE
- n. 1 CC64 controller
- n. 5 BOSE entero 4400 POWER AMPLIFIER
- n. 1 microfono SM 58
- n. 2 radiomicrofoni palmari SHURE SLX

LUCI

- n. 8 BEAM LIGHT SKY BUMBLEBEE 230 watt
- n. 22 ETC ZOOM 15°/30°
- n. 12 ETC ZOOM 25°/50°
- n. 6 ETC 19°
- n. 20 PC VARIO 1200W SPOTLIGHT completi
- n. 24 FRESNEL 1000W SOLARIS completi
- n. 12 PAR CP 87
- n. 22 superluciole con lampada 24°
- n. 8 proiettori a testa mobile MAC 600
- n. 6 proiettori a testa mobile MAC 550
- n. 4 proiettori a testa mobile GIOTTO SPOT 400
- n. 4 proiettori a testa mobile STUDIO COLOR 575 WASH
- n. 4 scanner luce SCX 600
- n. 2 effetto luce Atomic 3000
- n. 1 consolle luci spark - 4 D
- n. 48 par 64 ip65 per illuminazione colonnato
- n. 14 par 56 per illuminazione porticato
- n. 24 lumipar rgb prolights per illuminazione pareti sala
- n. 16 lumipar rgb prolights per illuminazione scale ingresso

VIDEO

- n. 1 videoproiettore Eiki LC-HDT2000LCD- 15000 AN-SILUMEN + Backup Sanyo
- n. 2 videoproiettori SANYO XP100 LCD- 6500 ANSI-LUMEN
- n. 1 schermo 8M X 4,5M (16:9)
- n. 2 schermi 3X2M (4:3)
- n. 1 matrice video quattro FX analog way

MONITOR

- n. 2 SM 12H Loud Professional
- n. 1 XTA PROCESSOR DP224
- n. 2 finali Digam7000
- n. 2 casse attive 400 W RCF ART 315
- n. 1 processore DSP48 LSS
- n. 1 finale di potenza DAQ 6.0
- n. 2 SUB LSS DR12
- n. 2 LSS WM1
- n. 2 SUB LSS PSUB 3V1
- n. 1 mixer YAMAHA 01V96
- n. 1 equalizzatore DBX 1215 GRAPHIC EQUALIZER
- n. 1 monitor Samsung al plasma dV3 Hd 40"

DJ

- n. 2 lettori CDJ-2000 PIONEER
- n. 2 lettori CDJ-1000S MK 3 PIONEER
- n. 2 lettori CDJ-100S PIONEER
- n. 2 mixer 4 CANALI DJM800
- n. 2 giradischi SL 1210 MKII TECHNICS

ALLESTIMENTI

- n. 2 banconi bar in legno bianco con top in acciaio (lunghezza: 2,5 mt - larghezza :80 cm- H:1,26 cm)
- n. 2 banconi bar in legno bianco con top in acciaio (lunghezza: 3,4 mt- larghezza: 80 cm - H:1,26 cm)
- n. 3 banconi bar in legno bianco con top in acciaio (lunghezza: 2,5 mt - larghezza 80 cm - H:1,23 cm)

- n. 3 desk per zona accrediti e guardaroba (lunghezza 2,50 cad. X H 1,05)
- n. 20 pedane modulari per palco (dimensioni:1,5 x 2 mt H:50 cm rivestite in feltro nero)
- n. 20 pedane modulari per palco (dimensioni:1,5 x 2 mt H:70 cm rivestite in feltro nero)
- n. 2 pannellatura bianca per sfondo palco (4 pannelli 2x3h m)
- n. 2 Scalette per accesso esterno terrazza
- n. 6 strutture divisorie, telaio in acciaio bianco, velo bianco da illuminare (lunghezza: 3 mt - H: 3 mt ≈)
- n. 2 divisori in legno bianco con 4 vasi in plexiglass per candele (lunghezza: 2 mt - H: 2 mt ≈)
- n. 22 puff (mt 0,47 x 0,47 x 0,50h) – per interno
- n. 12 divanetti (mt 1,40 x 0,71 x 0,50h) – per interno
- n. 10 tavolini (mt 0,90 x 0,55 x 0,45h) – per interno
- n. 12 puff - per esterno
- n. 16 divanetti - per esterno
- n. 20 tavolini - per esterno
- n. 3 funghi - per esterno
- n. 350 sedie modello congresso
- n. 304 sedie Femme Fatal Trasparente
- n. 50 tavoli tondi (160/170 cm, per allestim. a cabaret)
- n. 2 leggii Swish luminosi
- n. 6 banconi Bar Jumbo bar luminosi (cm 90x80x110h)
- n. 2 banconi Bar jumbo corner luminosi (cm 80x80x110h)
- n. 1 bancone My desk luminoso con mensole (cm 180x100x110h)
- n. 2 lampade Pivot Ali Babà in polietilene luminosi (cm 60x200h)
- n. 4 lampade Kubo Metal Top bianche (cm 43x43x43h)
- n. 8 cubi Inox luminosi a led (cm 43x43x43h)
- n. 2 vasi Y-pot in polietilene piramidale luminoso (cm 43x43x90h)



TECHNOLOGICAL FEATURES OF LOCATION

SUPPORT STRUCTURES

- n. 2 motorized rings 12m x 8m "American model" qdx with 140 kg resistance per linear meter with n. 12 engines with 1.000 kg traction power each one (n. 6 engines for each ring)
- n. 1 fixed ring 6m x 4m "American model" qdx with 140 kg resistance per linear meter
- n. 1 motorized ring (n. 2 linear "American model" 8 meters long and n. 2 traverses "American model" 12 meters long three meters distance each other with n. 5 engines with 500 kg traction power each one)

SOUND

- n. 10 Loud Professional Speakers VH Sub218R
- n. 8 Loud Professional Speakers VH Layer112H + VH EMD (Front)
- n. 4 Loud Professional Speakers VH Layer112H (delay 15mt)
- n. 6 Loud Professional Speakers VH Layer112H (delay 26 mt)
- n. 2 XTA Processors DP448
- n. 1 XTA Processors DC1048
- n. 2 LABGRUPPEN FP13000
- n. 6 LABGRUPPEN FP10000Q
- n. 18 loudspeakers BOSE MA12,
- n. 1 control space BOSE
- n. 1 CC64 controller
- n. 5 BOSE entero 4400 POWER AMPLIFIER
- n. 1 microphones vocal SM 58
- n. 2 wireless microphones SHURE SLX

LIGHTS

- n. 8 BEAM LIGHT SKY BUMBLEBEE 230 watt
 - n. 22 ETC zoom 15°/30°
 - n. 12 ETC zoom 25°/50°
 - n. 6 ETC 19°
 - n. 20 PC Vario Spot light 1200W completed
 - n. 24 Fresnel 1000W Solaris completed
 - n. 12 PAR CP 87
 - n. 22 Superlight 24° lamp equipped
 - n. 8 head-mobile projectors mac 600
 - n. 6head-mobile projectors mac 550
 - n. 4 head-mobile projectors Giotto spot 400
 - n. 4 head-mobile projectors studio color 575 wash
 - n. 4 scanner light SCx 600
 - n. 2 light effetct Atomic 3000
 - n. 1 light system console spark-4 d
- Columns lighting: n. 48 PAR 64 IP65
- n. 14 par 56 (for external columns)
- 24 lumipar rgb prolights (for internal wall)
- 16 lumipar rgb prolights (for internal steps)

VIDEO

- n. 1 Eiki LC-HDT2000LCD Video dS - 15000 AN-SILUMEN + Backup Sanyo
- n. 2 Sanyo Video dS XP100 LCD- 6500 ANSI-LUMEN
- n. 1 motorized wide cinema screen 8m x 4.5m (16:9)
- n. 2 screens 3m x 2m (4:3)
- n. 1 video matrix Quattro Fx analog way

MONITOR

- n. 2 SM 12H Loud Professional
- n. 1 XTA processor DP224
- n. 2 powersoft Digam7000
- n. 2 active speakers 400 W RCF ART 315
- n. 1 LSS processor DSP48
- n. 1 DAQ dynamic audio device 6.0
- n. 2 SUB LSS DR12
- n. 2 LSS WM1
- n. 2 SUB LSS PSUB 3V1
- n. 1 mixer YAMAHA 01V96
- n. 1 DBX 1215 GRAPHIC EQUALIZER
- n. 1 Plasma monitor Samsung dV3 Hd 40 inches

DJ

- n. 2 lettori CDJ-2000 PIONEER
- n. 2 lettori CDJ-1000S MK 3 PIONEER
- n. 2 lettori CDJ-100S PIONEER
- n. 2 mixer 4 CANALI DJM800
- n. 2 record player SL 1210 MKII TECHNICS

FURNISHINGS

- n. 2 white wood bar counters steel top (length 2,5 m width 0,8 m-height 1, 26 m with platform)
- n. 2 white wood bar counters steel top (length 3,4 m width 0,8 m-height 1, 26 m with platform)
- n. 3 white wood bar counters steel top (length 2,5 m width 0,8 m-height 1, 23 m with platform)

- n. 3 wardrobe desks (length 2,5 m – height 1,05 m)
- n. 20 modular platforms (1,5 x 2 m h:50 cm carpet or felt coating)
- n. 20 modular platforms (1,5 x 2 m h:70 cm carpet or felt coating)
- n. 2 backstage cover panels (H. 2,5 m W: 1,5 m each)
- n. 2 steps for terracce access
- n. 6 self load-bearing 3 m x 3 m with transparent veil tissues
- n. 2 wood bridge structure (H: 2,2 W: 2 m with drilled top for n. 4 candle. holders crystal vases H. 80 cm, circumference 19 cm)
- n. 22 white puff (mt 0,47 x 0,47 x 0,50h) – internal
- n. 12 white sofas (mt 1,40 x 0,71 x 0,50h) – internal
- n. 20 white wood tables (mt 0,90 x 0,55 x 0,45h) - internal
- n. 12 puff (terrace area)
- n. 16 sofas (terrace area)
- n. 20 tables (terrace area)
- n. 3 external warmers (terrace area)
- n. 350 chairs (conference model blue colour)
- n. 304 chairs (Femme Fatal transparent)
- n. 50 round tables (160/170 cm, for set-up cabaret)
- n. 2 bookstands "Swish" (lighting)
- n. 6 desks "Jumbo Bar" (lighting - cm 90x80x110h)
- n. 2 desks "Jumbo Bar Corner" (lighting - cm 80x80x110h)
- n. 1 desk "My Desk" (lighting with shelves - cm 180x100x110h)
- n. 2 lamps "Pivot Ali Babà" (by polyethylene - lighting - cm 60x200h)
- n. 4 lamps "Kubo Metal Top" white (cm 43x43x43h)
- n. 8 cubes "Inox" (led lighting - cm 43x43x43h)
- n. 2 vases "Y-pot (by polyethylene - piramidal - lighting) - (cm 43x43x90h)





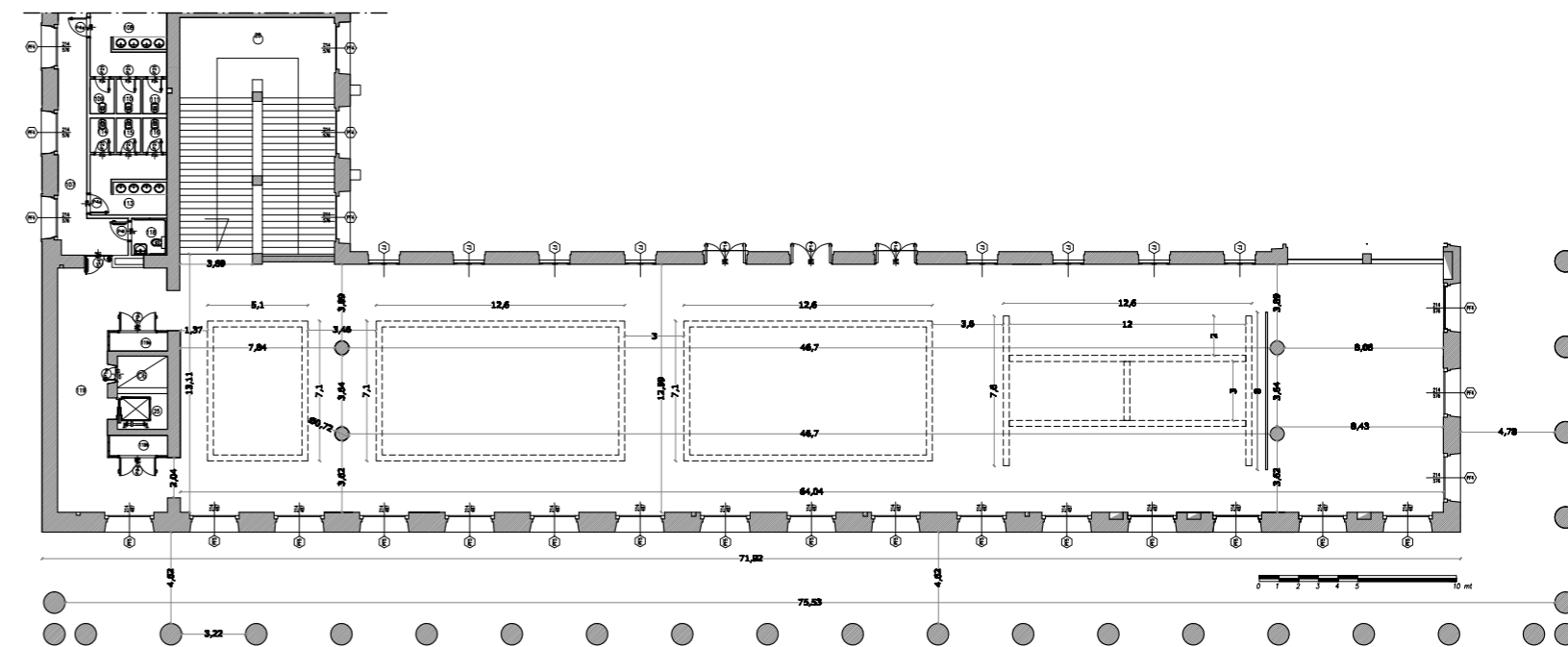
LE TUE
IDEE
IN UN
ALTRO
STILE

*YOUR
IDEAS
IN A
DIFFERENT
STYLE*

SCHEDA TECNICA

DATA SHEET

	SALA INTERNA PRIMO PIANO FIRST FLOOR LOUNGE	TERRAZZA ESTERNA OUTDOOR TERRACE
Dimensione - Sizes	64 m x 12,50 m	75 m x 4,60
Altezza - Height	11 m	11 m
Teatro a platea - Theatre	600 pax	300 pax
Cena di Gala - Gala dinner	600 pax	300 pax
Cocktail Buffet	1000 pax	400 pax



CONGRESSI
SALA ESPOSITIVA E MOSTRE
CONGRESS AND SHOWROOM

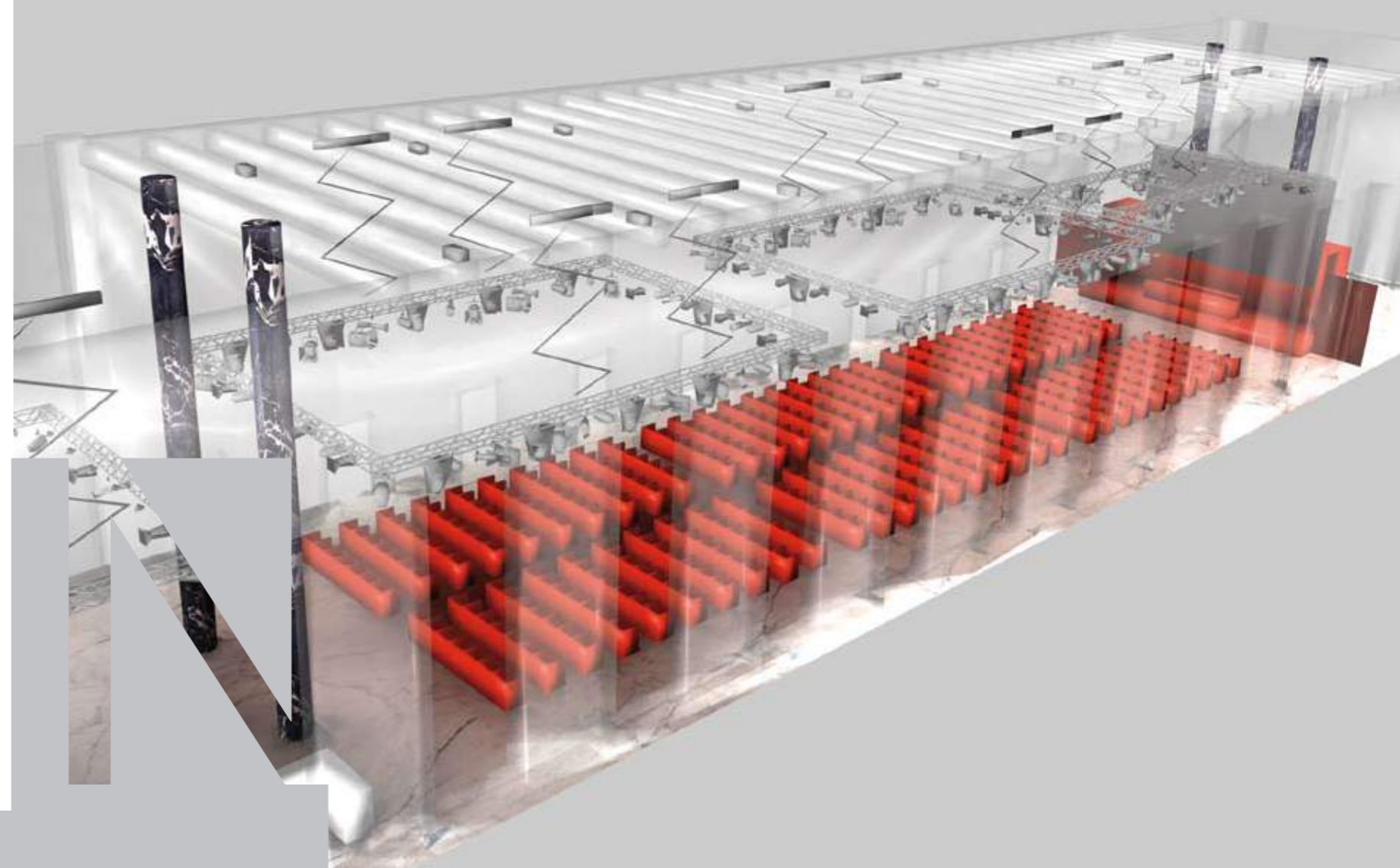
Spazio Novecento può accogliere fino a 600 ospiti seduti, è dotato d'impianti audio, video e luci altamente professionali che garantiscono al congresso prestazioni acustiche e visive di assoluta qualità.

Il palco, mobile e posizionabile, garantisce un perfetto adeguamento delle dimensioni della sala all'evento che si intende organizzare.

Spazio Novecento can comfortably accommodate up to 600 seated guests, it is one of the most high levelled equipped location both of audio and video systems and for this reason able to ensure to the congress the top quality acoustic and visual performances.

The stage, movable and modular positionable, can guarantee a perfect adjusting settings able to optimize by itself the surface space in consideration of the requirements.

Modellazione tridimensionale e rendering: Arch. Eva Zanzotti



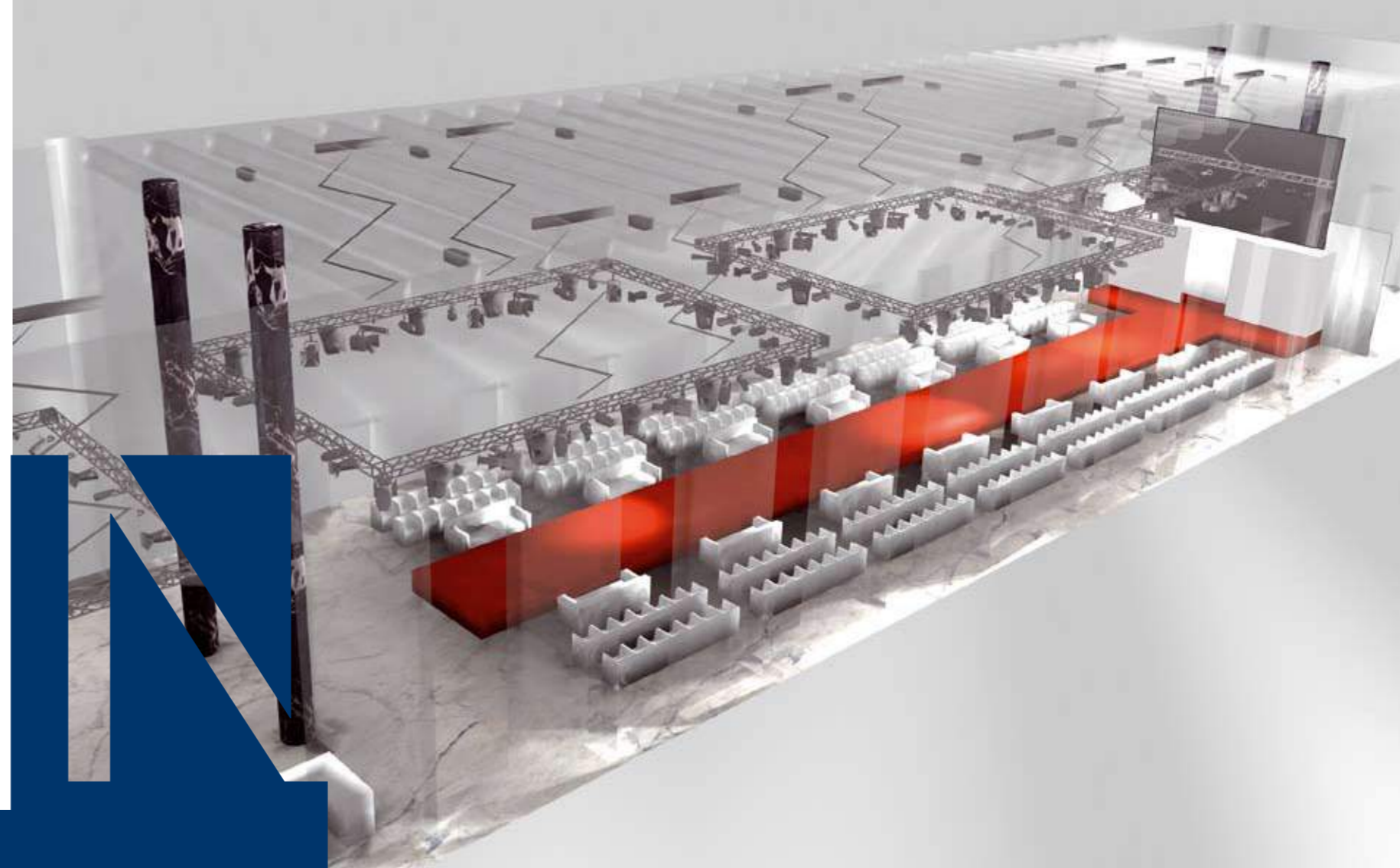
MODA
FASHION

Grazie alla tipologia di arredamento modulare è possibile fornire allo stilista una serie di soluzioni di altissimo livello per la sfilata.

Le strutture di sostegno e gli impianti tecnologici sono predisposti per le eventuali integrazioni, necessarie per soddisfare le richieste di personalizzazione sia della passerella che del back stage.

Spazio Novecento can ensure the stylist a series of top level solutions for his fashion show thanks to the particular modular furniture presents in the space.

The support structure and the technological plants are prepared to satisfy all the different needed and requests for the customization of both the walkway and the backstage.



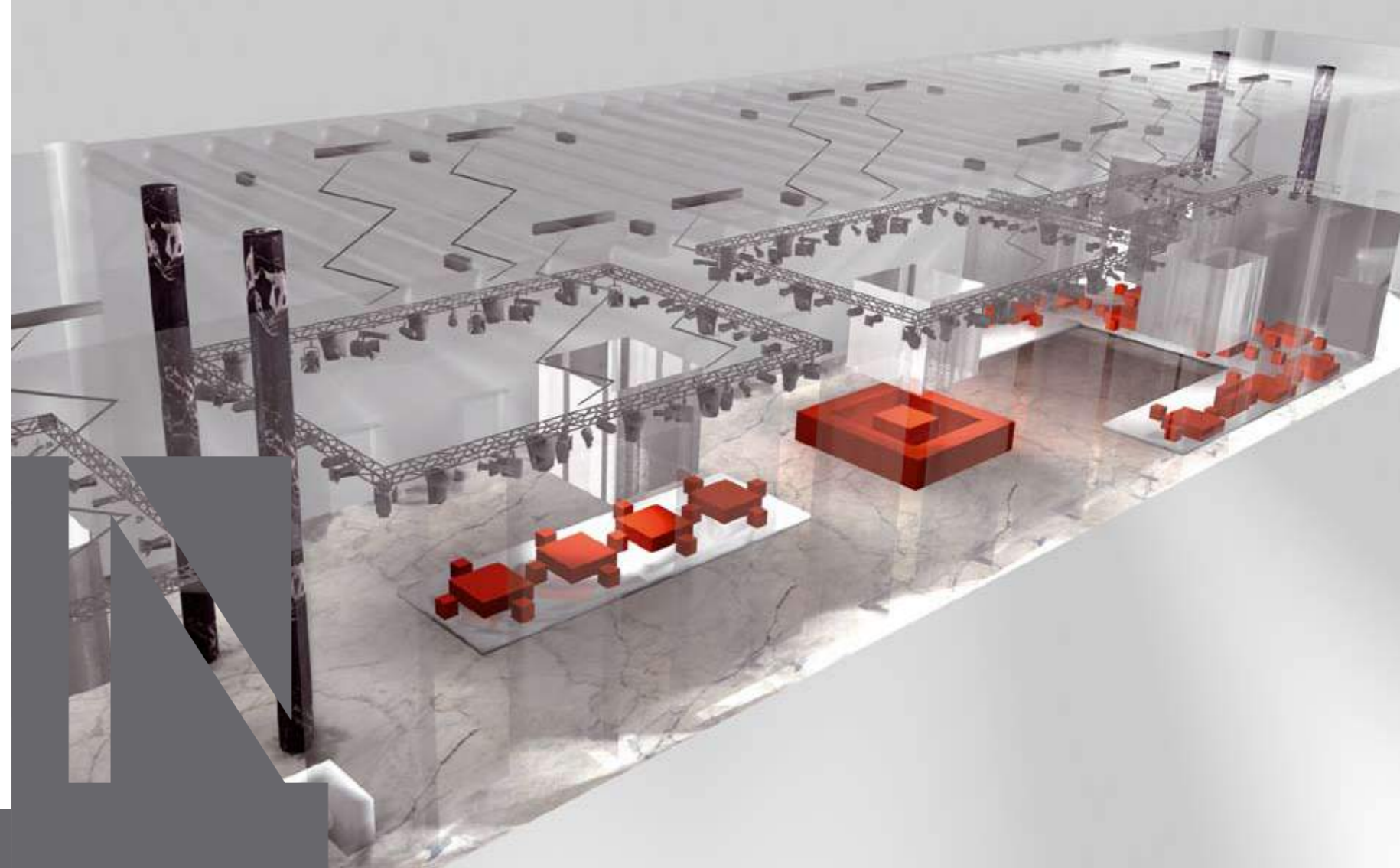
EVENTI
EVENTS

La grossa versatilità dello spazio resa possibile dalle strutture di sostegno motorizzate in dotazione alla sala, consente di ospitare diverse tipologie di Eventi.

Gli addetti ai lavori saranno notevolmente aiutati dall'assenza di vincoli arredativi e dall'assoluta neutralità dei colori sia del tendaggio che delle stigliature esistenti.

The great versatility of the space realized by all the motorized support structures can accommodate all the different types of events.

The absence of constraints and the complete neutrality of the furnishing greatly help Professionals for the realization of all the different types of events.



QUESTI SONO I NOSTRI SERVIZI

OUR SERVICES



Catering



Hostessing e Interpretariato
Hostessing and Language Interpreter



Studi di fattibilità
Feasibility studies



Organizzazione tecnica e logistica mostre
Technical organization and logistic exhibitions



Organizzazione tecnica e logistica congressi
Technical organization and logistic conference



Servizio video, audio e luci
Sound, video and lights services



Allestimenti
Set



Grafica e segnaletica
Graphic and signage



Servizi di segreteria
Service of reception office



Creazione e gestione di mailing list
Creation and management of mailing list



Ufficio stampa
Press office

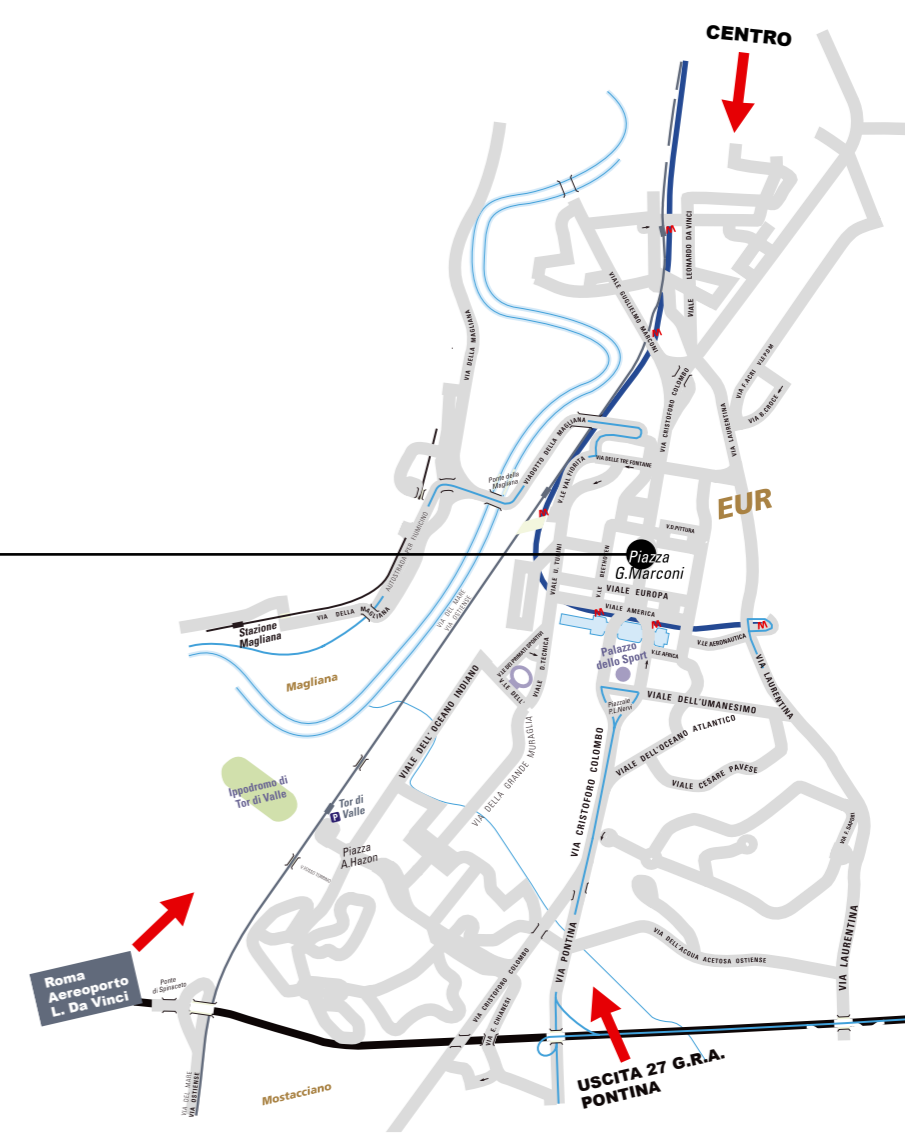
CONTATTI



Novecento

Eur - Obelisco

P.zza Guglielmo marconi 26/B
00144 - Roma





Novecento